

## Программные решения для интралогистических процессов

От гибких шлюзовых решений до сложного  
управления складскими запасами: JMIF,  
Kardex Drive, Power Pick® Global



# Power Pick Global:

## Максимальная эффективность благодаря гибким решениям и удобный дизайн программного обеспечения



**Комплектуйте заказы в самой быстрой и прямой последовательности в динамичных системах хранения, достигните заметного снижения времени отбора, используйте ценные складские ресурсы и повысьте производительность: с Power Pick Global вы будете иметь лучшие инструменты для гибкой адаптации к меняющимся требованиям, как сегодня, так и в будущем.**

### Структура Power Pick Global

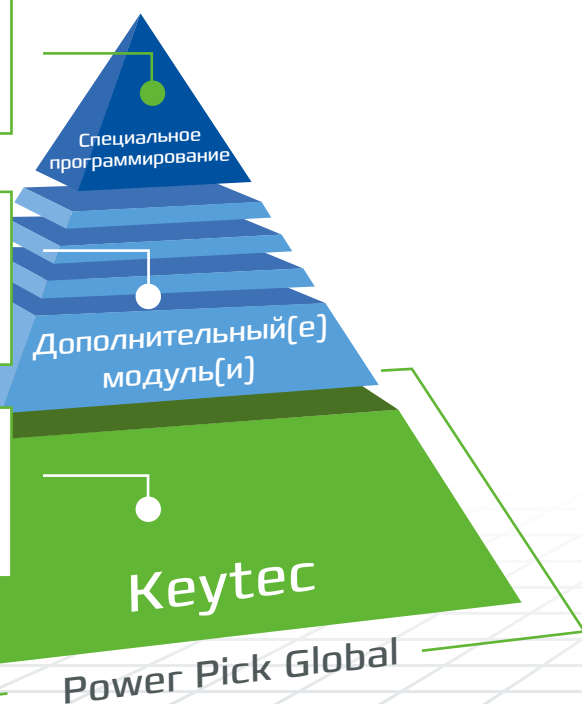
Центральный модуль **Keytec®** формирует основу новой структуры Power Pick Global. **Keytec** включает в себя функции для удобного управления пользователями, правами, контейнерами, материалами, складами и складскими помещениями. Он позволяет создавать простую отчетность посредством заранее подготовленных списков и отчетов. Внеплановые размещения на складе и возврат товара возможны также при помощи автоматического определения места для хранения. Внеплановые перемещения со склада также могут быть произведены с помощью динамических списков.

Кроме того, дополнительные модули могут быть подобраны в соответствии с требованиями заказчика, тем самым повышая функциональность Power Pick Global. При необходимости Power Pick Global может быть индивидуально адаптирован при помощи особого программирования.

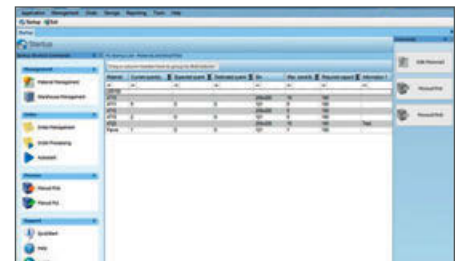
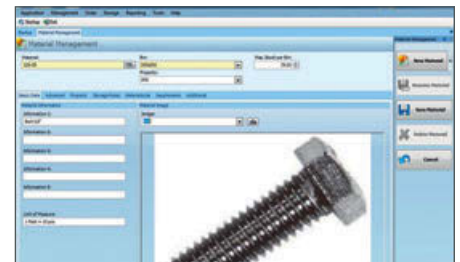
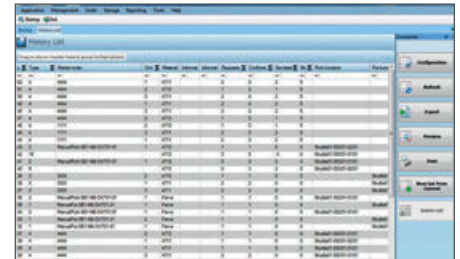
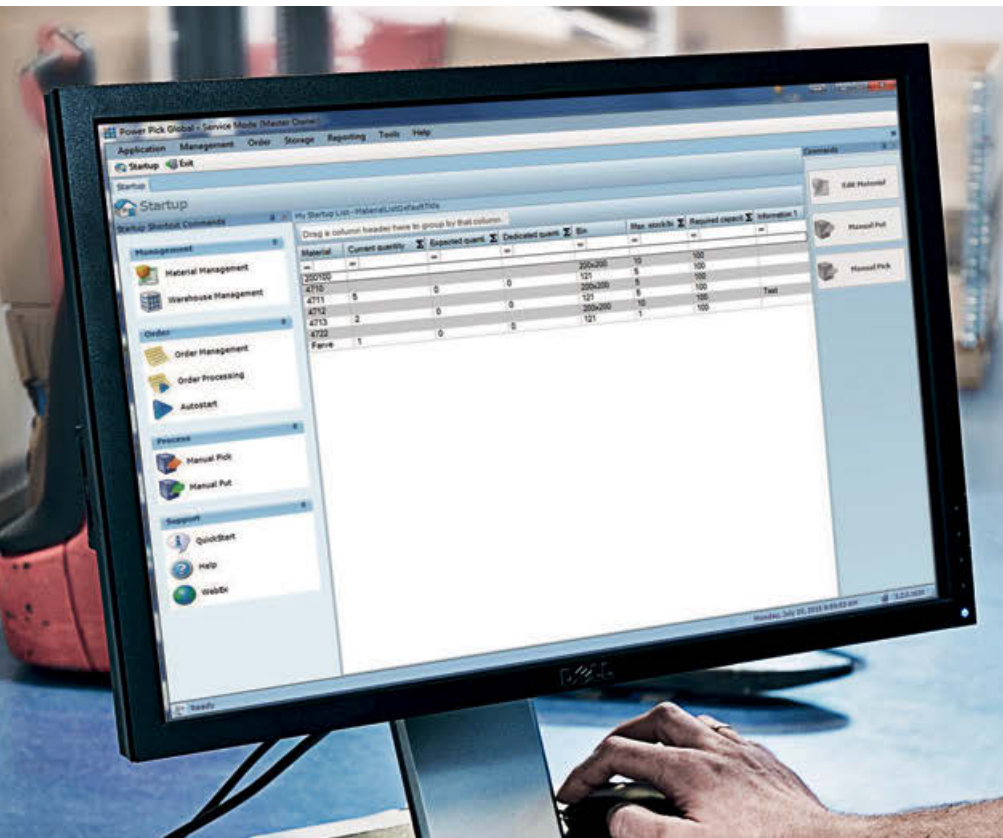
**Специальное программирование**  
Индивидуальные функции могут быть запрограммированы на основе требований каждого клиента

**Дополнительный(е) модуль(и)**  
Они могут быть свободно выбраны из списка дополнительных модулей, что позволит повысить функциональность Power Pick Global

**Keytec**  
Это базовый пакет для Power Pick Global, который охватывает ключевые функции гибкого решения для управления складом







## Индивидуальные пакеты программного обеспечения, основанные на экспертных консультациях

Основываясь на основных функциях Keytec, дополнительные характеристики, такие как интерфейсы, управление партиями или поддержка инвентаризации, могут быть добавлены с помощью дополнительных модулей или выбраны позднее. Консультация экспертов используется для обобщения требований заказчика и адаптации пакета программного обеспечения с соответствии с ними. Поэтому дополнительные модули всегда выбираются с учетом индивидуальных требований.

### Ключевые функции базовой версии Keytec

- **Управление пользователями**  
Управление учетными записями пользователей и правами доступа для них в пределах программного обеспечения
- **Управление материалами / материальными характеристиками**  
Управление материалами (товарами) и их характеристики
- **Управление запасами**  
Управление и организация динамичных и статичных систем хранения, рабочих станций и периферийного оборудования, используемых на складе
- **Управление контейнерами**  
Определение и управление различными типами контейнеров и их размерами

- **Управление складским пространством**  
Организация области хранения, предоставленной динамичными или статичными системами хранения для использования различных контейнеров или свободного пространства
- **Внеплановое складирование**  
Индивидуальные размещения товаров, размещение в ручную, возврат товаров и перемещения со склада
- **Формирование отчетности (основной)**  
Доступ к предопределенной складской статистике и спискам
- **История**  
Ведение журнала заказов и других событий, связанных с программным обеспечением

### Основные преимущества:

- Процессы и проверки при поддержке программного обеспечения [например, проверка штрих-кода]
- Более эффективное использование динамичных и статичных систем хранения
- Функциональная масштабируемость благодаря модульной конструкции
- Безопасность для инвестиций и для будущего, благодаря современной среде разработки
- Современная ИТ-архитектура [клиент / сервер]

[клиент / сервер]

– Совместимость с 1D-штрих-кодами

Совместимость с 2D-штрих-кодами

и 1D-штрих-кодами

– Совместимость с 1D-штрих-кодами

# Многопользовательская комплектация заказов:

## Интеллектуальное решение способствует повышению рентабельности



### Эффективная комплектация заказов благодаря руководству для пользователей через системы визуального отображения.

- **Обработка заказов; работа с заказами в общем**
- Объединение нескольких заказов в коллективные заказы (партии)
- Оптимизированное параллельное управление несколькими системами
- Использование специального оборудования (тележки для комплектации заказов со специальной технологией отображения) для организации перемещенных деталей для индивидуальных заказов в коллективном заказе (партии)
- Два работника, комплектующие заказы, могут работать одновременно, руководствуясь различными световыми индикаторами, таким образом, что каждый из них знает, в какой контейнер помещать товары

#### Пример Schölly

Power Pick Global гарантирует, что товары размещены на складе систематически. Индивидуальные заказы объединяются для формирования партий с перемещением со склада на основе метода FIFO. Заказы комплектуются с использованием системы светового отбора на тележках для отбора. Многопользовательская комплектация также позволяет параллельную комплектацию нескольких заказов двумя работниками. Во время отбора серийные номера регистрируются при помощи сканирования штрих-кодов и проверяются на достоверность. Несколько пользователей могут работать с одним коллективным заказом одновременно:

- Каждому пользователю присваивается цвет, который показывает, какому световому индикатору должны быть присвоены товары. Это повышает производительность при отборе и, в то же время, минимизирует количество ошибок
- Пользователи работают с панелью подтверждения соответствующего цвета, чтобы подтвердить перемещение товара (например, красный / зеленый)
- Возможно включение до 5 работников

Отсканируйте размещенный здесь QR-код, чтобы посмотреть практическое применение Power Pick Global



#### Основные преимущества:

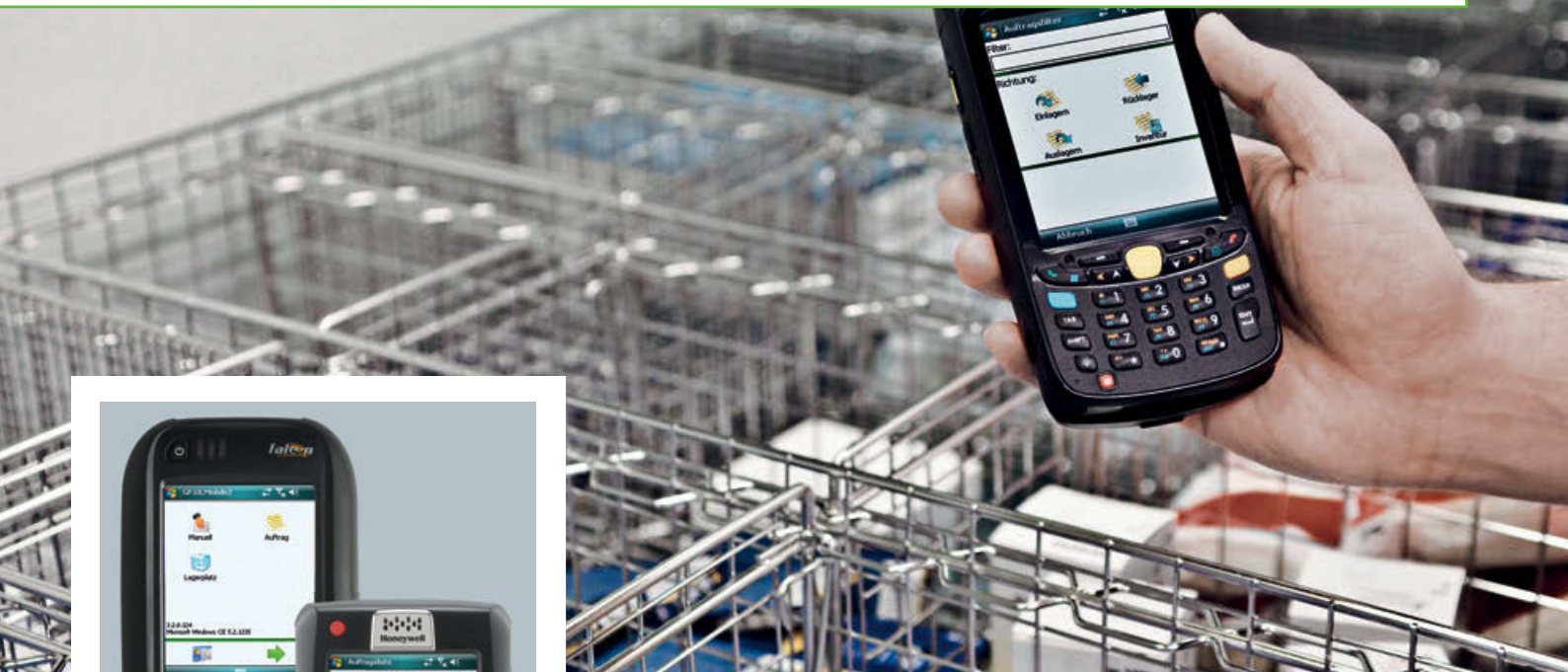
- Полная интеграция склада с внутренними процессами
- Процесс интеграции путем подключения к внутренней ERP-системе с помощью электронной передачи данных
- Эффективное использование технологии динамического хранения с точки зрения пространства и пропускной способности
- Высокая производительность при отборе с минимальным коэффициентом ошибок

коэффициентом ошибок  
и при отборе с минимальным  
– высокая производительность



# Комплектация заказов при помощи MDE:

## Мобильные системы для операций по принципу «человек-к-товарам»



### Мобильная комплектация заказов при складировании вручную, хранении заказов и непосредственном хранении.

#### Концепция функциональности MDE

MDE-устройство (mobile data entry=мобильный ввод данных) заменяет стационарную рабочую станцию с Power Pick Global, работающую с динамичными системами хранения, такими как Shuttle XP и Megamat RS. Оно используется в приложениях, где товары не доставляются к человеку.

Примеры практического применения включают стационарные стеллажи на складе, паллетные стеллажи, напольное хранение и т.п., которые управляются с помощью Power Pick Global. Для этого требуется технологический процесс, приспособленный к специфике работы, который создается с использованием MDE.

#### Персонал может использовать MDE в следующих случаях

- Ручное размещение и перемещение со склада (с указанием места для хранения)
- Выполнение непосредственного размещения на складе (помещение товаров на складе без указания места для хранения)
- Обработка заказов
- Динамичное создание коллективных заказов и их непосредственная обработка
- Сбор информации о площади для хранения на самом месте хранения
- Коррекция уровня запасов

Концепция MDE превращает рабочие станции Power Pick Global в мобильную систему, а также может быть использована в различных зонах, например, в то время как подключение через WiFi по-прежнему гарантирует мгновенную передачу данных в любое время.

#### Основные преимущества:

- Управление комплектацией заказов при помощи мобильных устройств
- Управление запасами в зонах без динамических систем хранения
- Независимые рабочие станции, охватывающих различные зоны
- Передача данных в режиме реального времени при помощи интернет-соединения через Wi-Fi
- Надежные и четкие указания в меню обеспечивают минимальное количество ошибок

# Kardex Drive и JMIF:

## Инновационные коммуникационные решения для объединения внешних систем



### Решения для объединения внешних систем управления с динамичными складскими технологиями.

#### Kardex Drive

Все динамичные системы хранения от Kardex и широкий спектр систем от других производителей могут управляться непосредственно из системы SAP®\* с помощью Kardex Drive. Здесь система SAP®, используемая для управления запасами, отвечает за полное управление складским пространством.

#### Преимущества Kardex Drive:

- Полная интеграция Kardex Drive с SAP®
- Не требуется времени для ознакомления; простая инсталляция
- Простая интеграция в процессы заказчика и сокращение времени, необходимого для обучения

- Реализация без рисков или воздействия на существующие процессы
- Доступные языки: немецкий, английский, французский, голландский. Для перевода на другие языки имеется интегрированная программа.

#### JMIF (Java Machine Interface)

JMIF является средством общения между динамичными складскими технологиями и внешними системами (например, системой управления запасами, устройствами по обработке, роботами, конвейерной технологией, индикаторами, WMS).

#### Преимущества JMIF:

- Технология Java означает отсутствие зависимости от платформы
- В основе лежат широко используемые и тщательно протестированные компоненты с открытым исходным кодом
- Может быть запущена как сервис или в консоли без пользовательского интерфейса
- Отличное распараллеливание (многопоточное)
- Управление несколькими машинами без потери производительности
- Легкая конфигурация с расширенными опциями

\* SAP® является зарегистрированным товарным знаком SAP SE.

# Принцип сервисного обслуживания Kardex Remstar:

Гарантия высокой производительности для вашей компании в долгосрочной перспективе



Эксперты программного обеспечения в нашей центральной экспертной службе в Нойбурге предоставляют сервисную поддержку по телефону и с помощью удаленного доступа к соответствующим приложениям.

В зависимости от потребностей и технологических требований производства (одна смена, две смены или непрерывная работа), также доступен сервис за пределами обычных рабочих часов и в выходные дни.

## Уровень поддержки А:

Пн - Пт с 8 утра до 5 вечера, в том числе в праздничные дни

## Уровень поддержки В:

Пн - Сб с 6 утра до 10 вечера, в том числе в праздничные дни

## Уровень поддержки С:

24/7, 365 дней в году

## Основные преимущества:

- Многолетний опыт
- Опыт производителя
- Второй и третий уровни поддержки
- Обученные специалисты
- Опция для круглосуточной поддержки, 365 дней в году
- Собственный центр поддержки в Нойбурге, Германия
- Оптимальная доступность программного обеспечения для управления запасами от Kardex
- Максимальная надежность системы
- Защищенность ваших бизнес-процессов
- Повышение эффективности

- Повышение эффективности бизнес-процессов
- Защищенность ваших бизнес-процессов

# Kardex Remstar: всегда рядом с Вами – по всему миру



Австралия  
Австрия  
Бельгия  
Великобритания  
Венгрия  
Германия  
Дания

Индия  
Ирландия  
Испания  
Италия  
Кипр  
Китай  
Нидерланды

Норвегия  
Польша  
Россия  
Сингапур  
Словакия  
США  
Турция

Финляндия  
Франция  
Чешская Республика  
Швейцария  
Швеция



1115 0715 RU 1301 MDS

**Подробная информация:**  
**[www.kardex-remstar.com](http://www.kardex-remstar.com)**